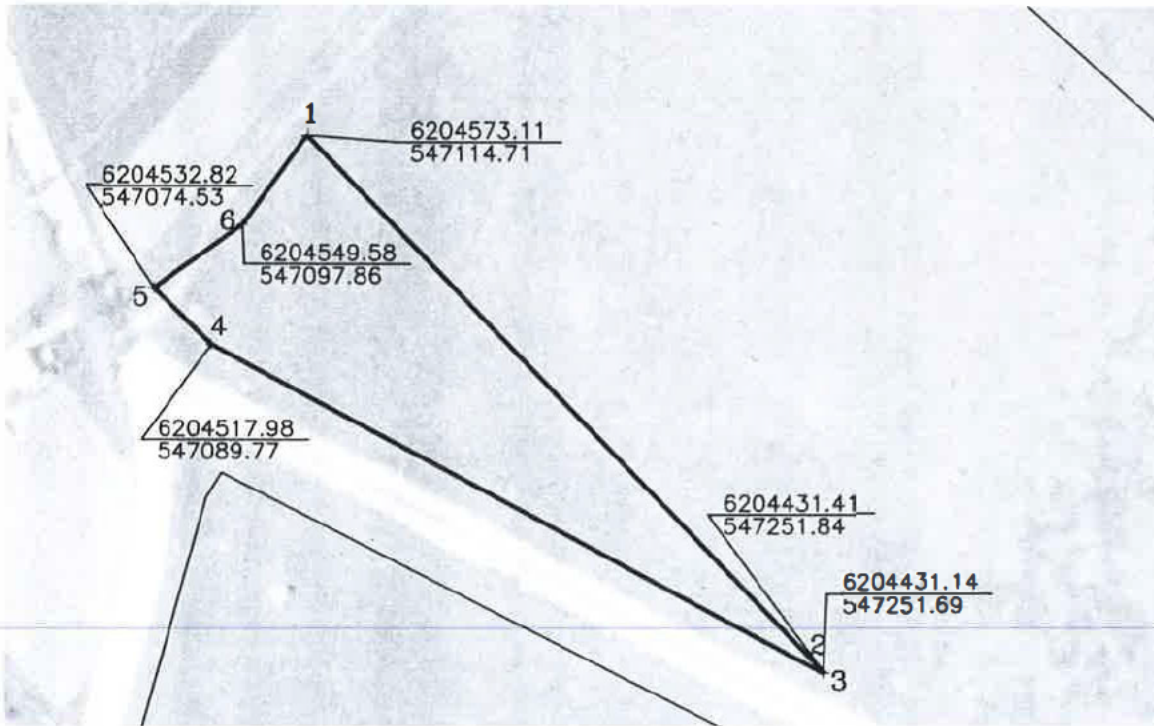


**LEIDŽIAMO LAIKINAI NAUDOTIS VALSTYBINĖS ŽEMĖS PLOTO
SCHEMA M 1:2000**

Miestas (rajonas)	Biržų
Seniūnija	Vabalninko
Kaimas (miestelis, miestas)	Vabalninko
Kadastro vietovė	Vabalninko
Bloko numeris	0012

Valstybinės žemės bendras plotas, ha	Iš jo žemės ūkio naudmenų, ha	Valstybinės žemės vidutinė rinkos vertė, Eur.	Valstybinės žemės paženklavimo data
0.60	0.60		2024-05-16



Taikomos specialiosios žemės ir miško naudojimo sąlygos, nustatytos Lietuvos Respublikos Vyriausybės 1992 m. gegužės 12 d. nutarime Nr. 343 „Dėl Specialiųjų žemės ir miško naudojimo sąlygų patvirtinimo“		
kodas	aprašymas	plotas, ha
102	Kelių apsaugos zonos (III skyrius, antrasis skirsnis)	
106	Elektrų tinklų apsaugos zonos (III skyrius, ketvirtasis skirsnis)	
121	Melioruotos žemės ir melioracijos statinių apsaugos zonos (VI skyrius, antrasis skirsnis)	

Leidžiamos laikinai naudotis valstybinės žemės schemą parengė: Sigito Džėjos ind. įmonė, į.k. 300000786
 Matininko kvalifikacijos pažymėjimas Nr. 2M-M-1 190, išduotas 2010-07-30
 Sigitas Džėja
 (Vardas ir pavardė)


 (Parašas)



2024-05-17
(Data)

Leidžiamos laikinai naudotis valstybinės žemės ribos vietovėje man yra žinomos, sutinku su nustatytais žemės naudojimo sąlygomis:



(fizinio asmens vardas ir pavardė, parašas, data; juridinio asmens ar kitos užsienio organizacijos pavadinimas, data)