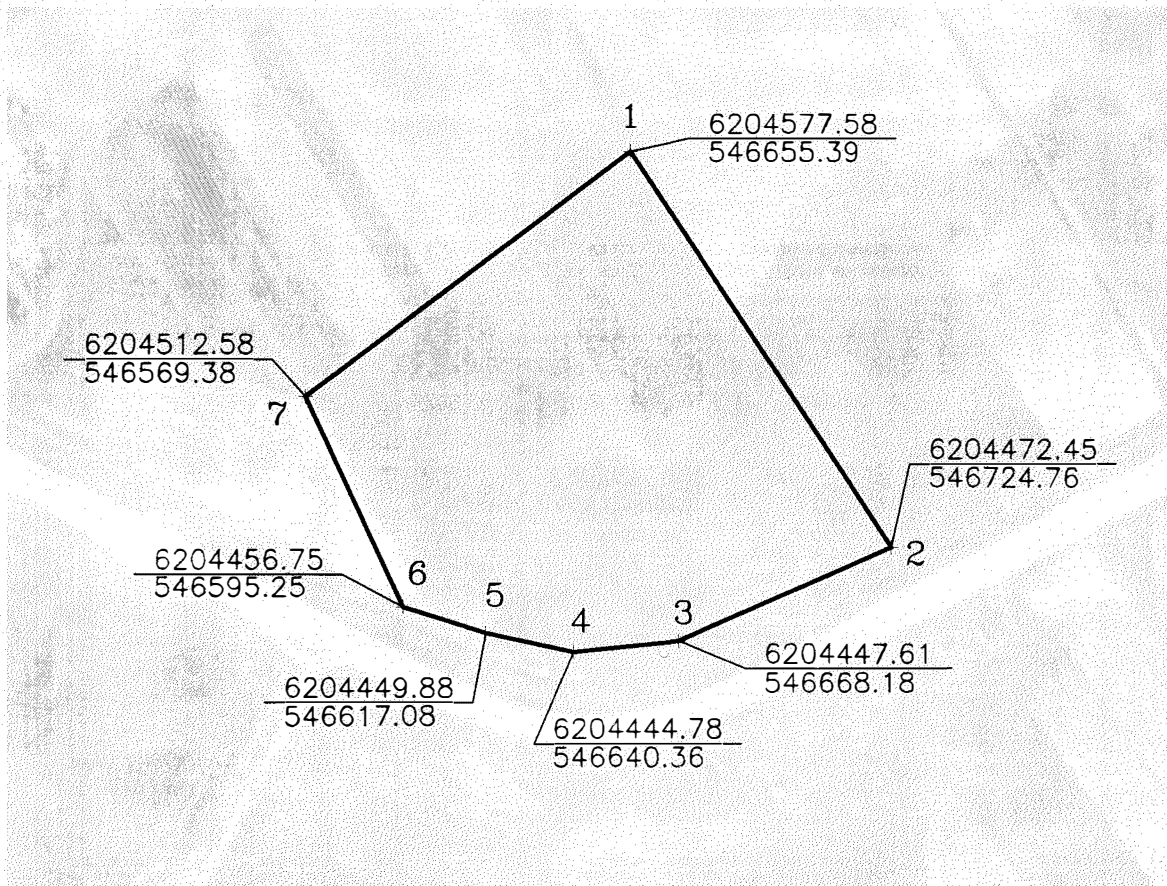


**LEIDŽIAMO LAIKINAI NAUDOTIS VALSTYBINĖS ŽEMĖS PLOTO
SCHEMA M 1:2000**



| | |
|-----------------------------|------------|
| Miestas (rajonas) | Biržų |
| Seniūnija | Vabalninko |
| Kaimas (miestelis, miestas) | Vabalninko |
| Kadastro vietovė | Vabalninko |
| bloko numeris | 0003 |

| | | | |
|--------------------------------------|-------------------------------|---|-------------------------------------|
| Valstybinės žemės bendras plotas, ha | Iš jo žemės ūkio naudmenų, ha | Valstybinės žemės vidutinė rinkos vertė, Eur. | Valstybinės žemės paženklavimo data |
| 1,20 | 1,20 | | 2024-05-17 |

| | | |
|--|---|------------|
| Taikomos specialiosios žemės ir miško naudojimo sąlygos, nustatytos Lietuvos Respublikos Vyriausybės 1992 m. gegužės 12 d. nutarime Nr. 343 „Dėl Specialiųjų žemės ir miško naudojimo sąlygų patvirtinimo“ | | |
| kodas | aprašymas | plotas, ha |
| 102 | Kelių apsaugos zonos (III skyrius, antrasis skirsnis) | |

Leidžiamos laikinai naudotis valstybinės žemės schemą parengė: Sigitas Džėjos ind. įmonė, į.k. 300000786
 Matininko kvalifikacijos pažymėjimas Nr. 2M-M-1190, išduotas 2010-07-30
 Sigitas Džėja
 (Vardas ir pavardė)



(Handwritten signature)
 (parašas)

2024-05-23
 (Data)

Leidžiamos laikinai naudotis valstybinės žemės ribos vietovėje man yra žinomos, sutinku su nustatytais žemės naudojimo sąlygomis:

(fizinio asmens vardas ir pavardė, parašas, data; juridinio asmens ar kitos užsienio organizacijos pavadinimas, data)