

DUOMENŲ APŽVALGA

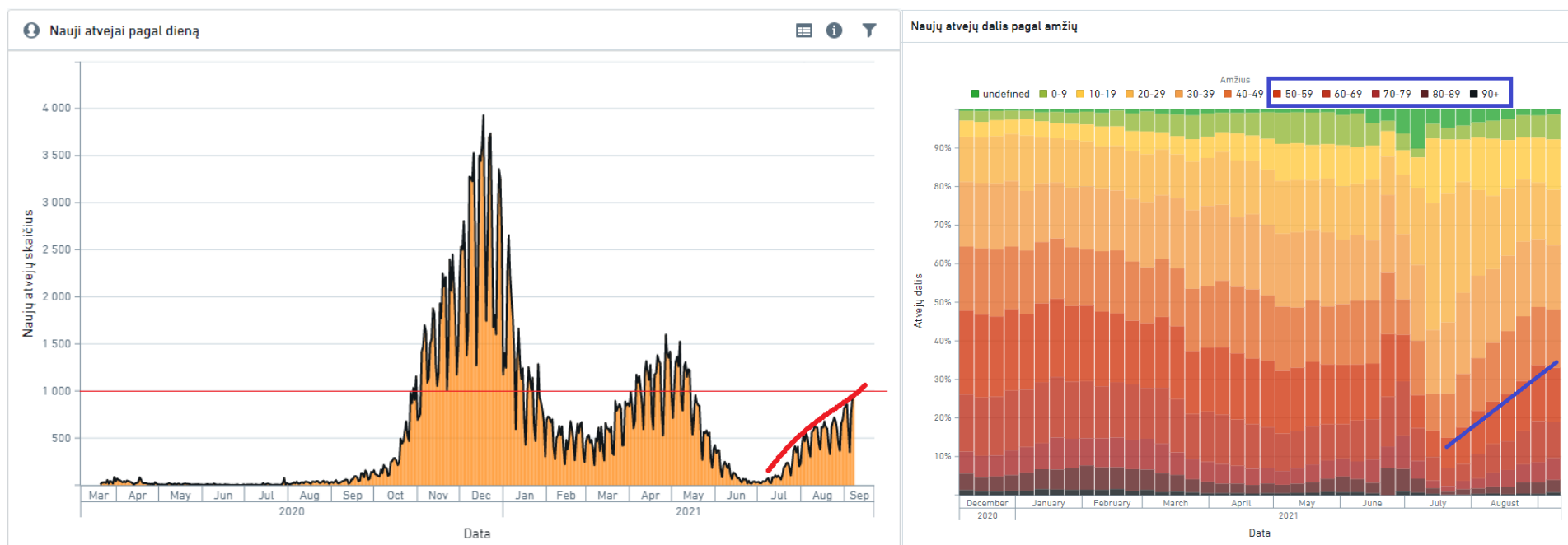
2021 m. rugsėjo 9 d.

Lietuvoje nuo praeitos savaitės vidurio stebime naujų atvejų šuolį – jų skaičius auga daugumoje Lietuvos savivaldybių. Tarp naujų atvejų toliau daugėja vyresnio amžiaus asmenų ir tai lemia spartų ligoninių užimtumo augimą – tiek stacionaro, tiek reanimacijos lovų apkrova artėja prie ribos, nuo kurios bus atsisakoma dalies planinių sveikatos priežiūros paslaugų teikimo. Sparčiausiai hospitalizacijų daugėja Klaipėdos ir Šiaulių COVID-19 klasteriuose. Didžiausios hospitalizacijos ir mirties nuo COVID-19 rizikos grupėse imunitetą nuo skiepo ar persirgimo turi apie 80 % žmonių. Tačiau daugumą pandemijos mirčių ir hospitalizacijų nuo COVID-19 sukėlė užsikrėtę apie 10 % rizikos grupės žmonių, tad, infekcijai plintant nevaldomai, nuo didelio mirčių skaičiaus ir sveikatos sistemos perkrovos šis skiepijimosi lygmuo, tikėtina, neapsaugos.

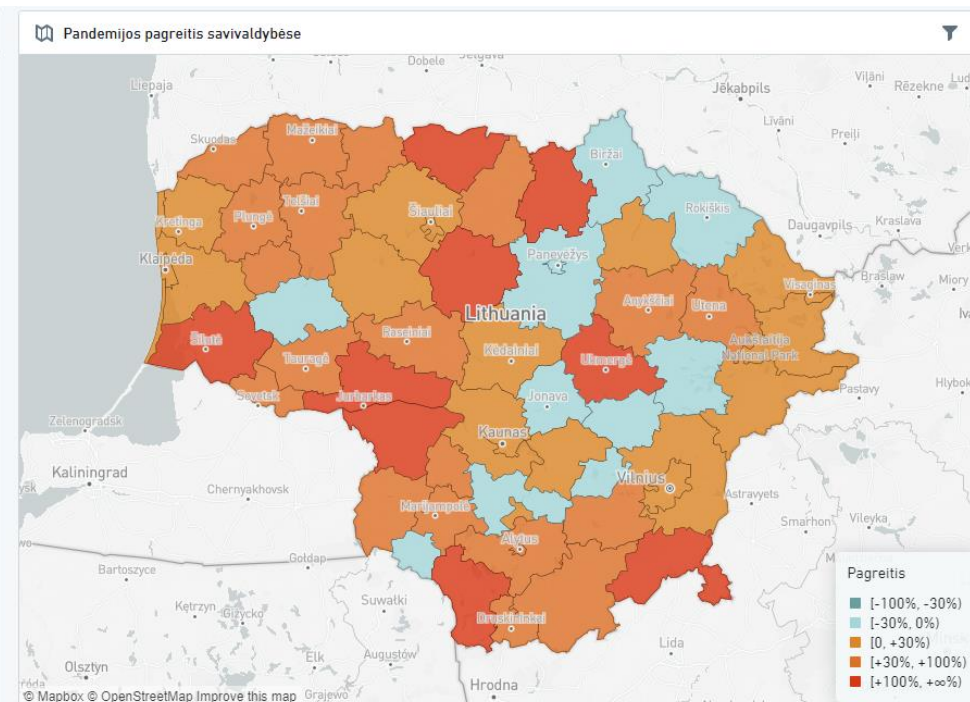
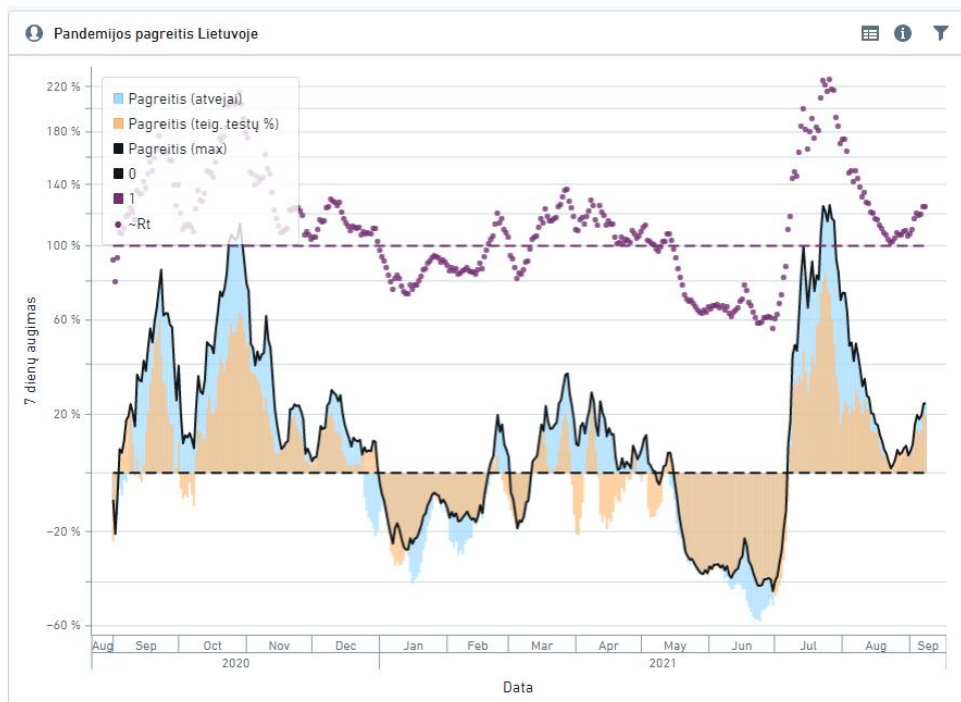
Duomenų šaltinis: VDV IS, Lietuvos statistikos departamentas

Pagrindinių rodiklių apžvalga (Aistis Šimaitis – LRVK, Jonas Bačelis – LSD)

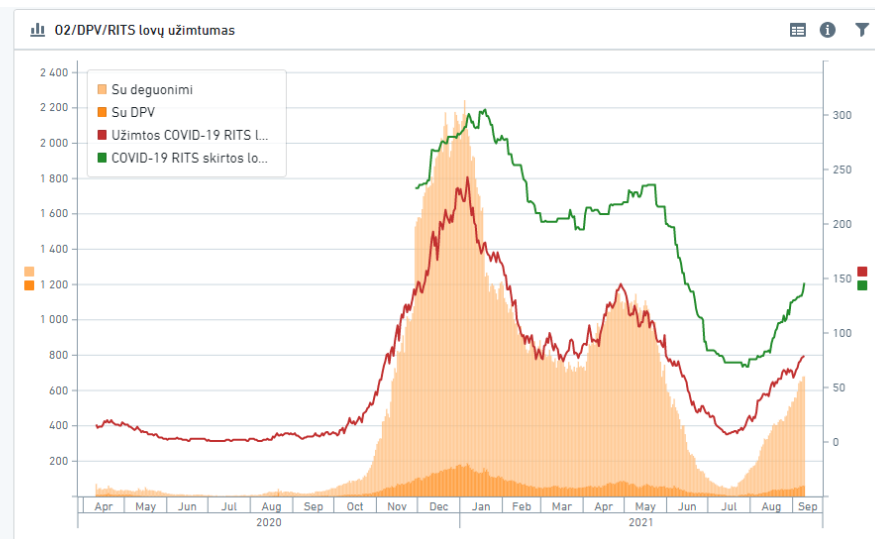
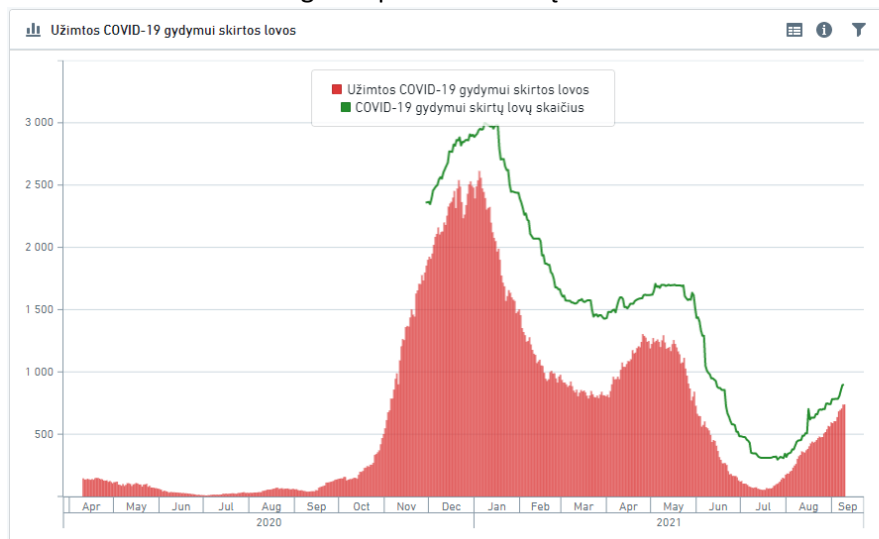
- 1) Naujų atvejų skaičius Lietuvoje artėja prie 1 000 atvejų per dieną, kurį, tikėtina, pasieksime labai greitai. Toliau didėja vyresnio amžiaus žmonių dalis tarp naujų atvejų.



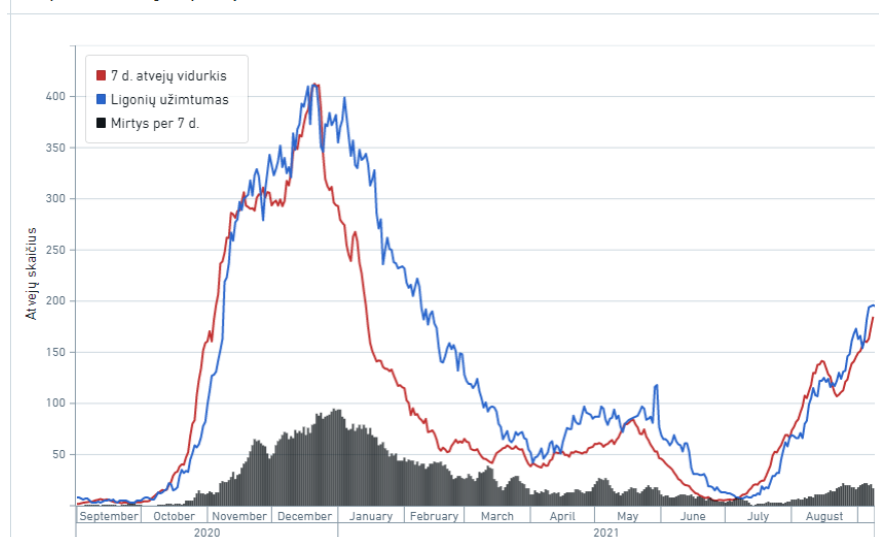
- 2) Pandemijos pagreitis, indikuojantis naujų atvejų ir teigiamų tyrimų dalies augimą, toliau didėja visoje Lietuvoje ir augimas stebimas daugumoje savivaldybių. Devyniose savivaldybėse pagreitis viršijo 100 %, t. y. naujai nustatomų atvejų ar teigiamų tyrimų dalis išaugo bent dvigubai. Šios tendencijos indikuoja, kad greitai laiku pandemijos augimo stabilizacija yra labai mažai tikėtina.



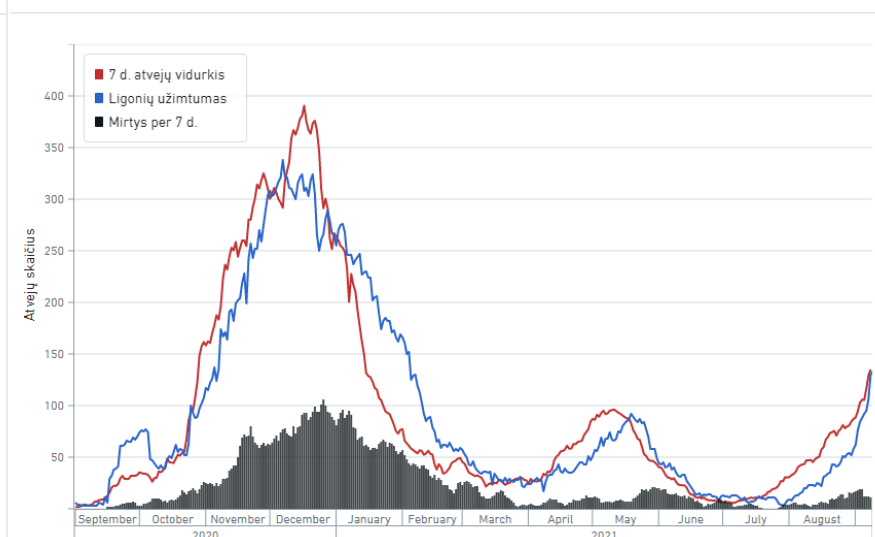
3) Ligoninėse gydomų COVID-19 pacientų toliau daugėja – šiuo metu turime užimtas 739 lovas (78 iš jų – reanimacijos). Šiuo metu COVID-19 skirtos 146 reanimacijos lovos, ir tai yra ta riba, nuo kurios toliau augantis reanimacijos lovų poreikis lems planinių sveikatos priežiūros paslaugų ribojimus ligoninėse. Intensyviausiai ligoninių užimtumas šiuo metu auga Klaipėdos ir Šiaulių klasteriuose.



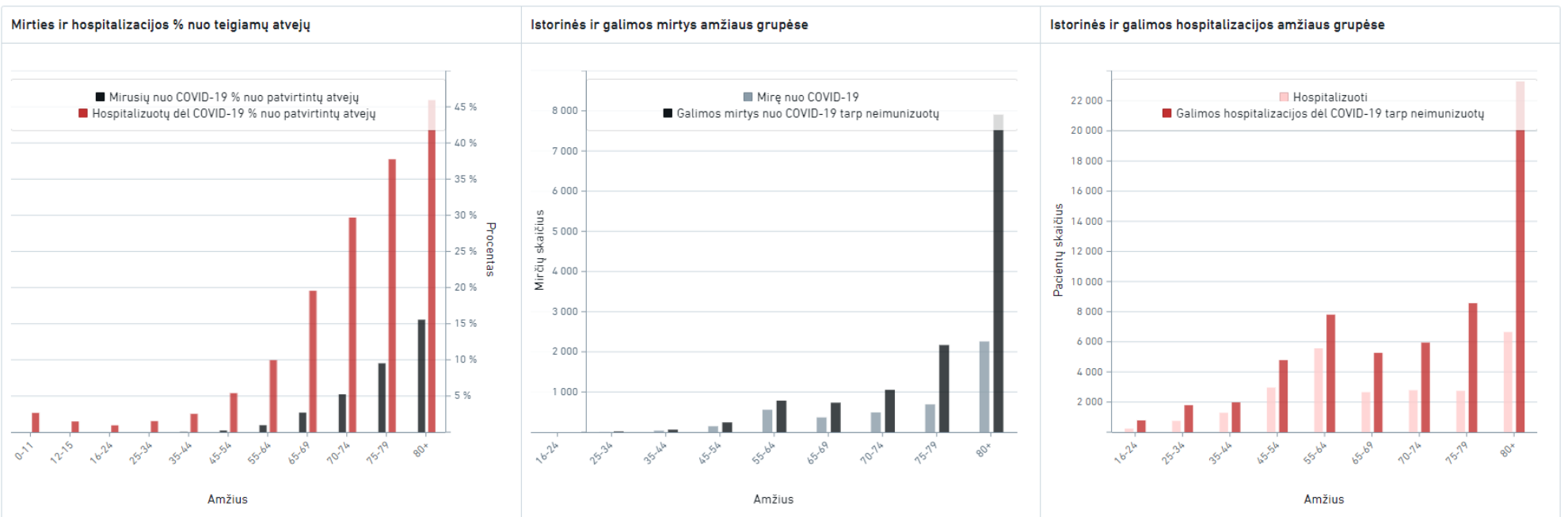
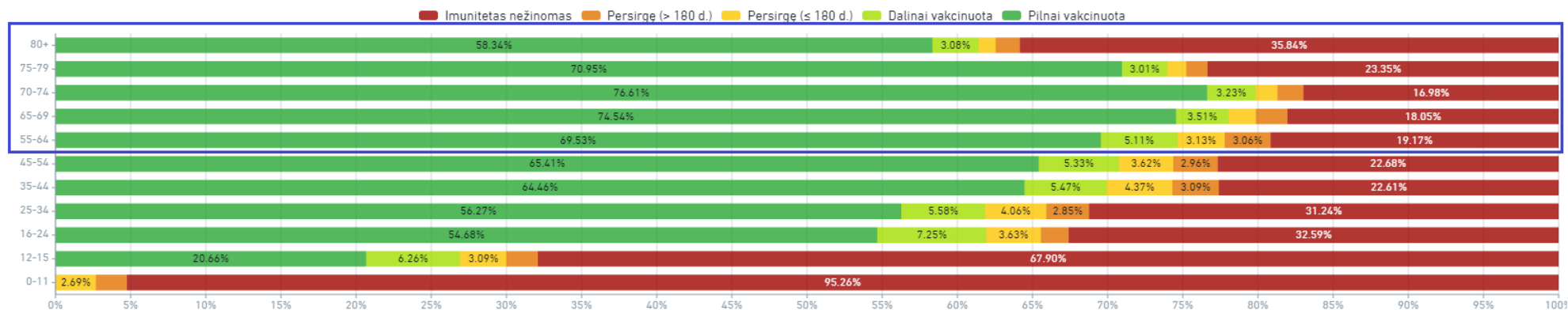
Klaipėdos ir Tauragės apskritys/klasteris



Šiaulių ir Telšių apskritys/klasteris



4) Imunizacijos lygis didžiausios rizikos pagal amžių grupėse siekia apie 80 %, tačiau visas ligšiolines pandemijos mirtis nuo COVID-19 ir hospitalizacijas sukėlė tik apie 10 % persirgusių šių amžiaus grupių asmenų. Todėl sparčiai plintant itin užkrečiamai delta atmainai ir sergant neimunizuotiems rizikos grupių asmenims, labai tikėtina, kad esamas imunizacijos lygis neapsaugos nuo didelio kiekio mirčių ir sveikatos sistemos perkrovos šį rudenį.



* Galimų mirčių ir hospitalizacijų įvertiai apskaičiuoti naudojant atitinkamos amžiaus grupės istorinius % nuo atvejų ir neskiepytų bei neturėjusių teigiamo COVID-19 diagnostinio tyrimo asmenų skaičių.