






Statytojas	BIRŽŲ RAJONO SAVIVALDYBĖ
Statinio projekto pavadinimas	KITŲ INŽINERINIŲ STATINIŲ (KIEMO AIKŠTELIŲ) KAPITALINIO REMONTO RADVILOS G. 3, BIRŽUOSE, SUPAPRASTINTAS PROJEKTAS
Statybos rūšis	KAPITALINIS REMONTAS
Statinio paskirtis	KITOS PASKIRTIES INŽINERINIAI STATINIAI
Statinio kategorija	NESUDĖTINGI STATINIAI
Statinio projekto Nr.	P22-18
Statinio projekto etapas	TECHNINIS DARBO PROJEKTAS
Statinio projekto dalis	PROJEKTINIAI PASIŪLYMAI
Bylos žymuo Laida	P2315-XX-PP

Pareigos	Vardas, pavardė	Atestato Nr.	Data	Parašas
Projekto vadovas	MINDAUGAS GAIGALAS	13931	2022	

Vilnius, 2023 m.



AIŠKINAMASIS RAŠTAS

0	2023	STATYBOS LEIDIMUI, KONKURSUI, STATYBAI				
LAIDA	IŠLEIDIMO DATA	LAIDOS STATUSAS. KEITIMO PRIEŽASTIS (JEI TAIKOMA)				
KVAL. PATV. DOK. NR.	 susisiekimu komunikacijų sprendimai			Statinio projekto pavadinimas Kitų inžinerinių statinių (kiemo aikštelių) kapitalinio remonto Radvilos g. 3, Biržuose, supaprastintas projektas		
13931	SPV	Mindaugas Gaigalas		Statinio numeris ir pavadinimas. Dokumento pavadinimas Aiškinamasis raštas	Laida	
23861	SPDV	Mindaugas Gaigalas			0	
LT	Statytojas ir (arba) užsakovas Biržų rajono savivaldybė			Dokumento žymuo P2315-XX-PP-AR	Lapas 1	Lapų 6



Turinys

1.	Projekto rengimo pagrindas.....	3
1.1	Privalomieji projekto rengimo dokumentai	3
1.2	Pagrindiniai normatyviniai, kiti dokumentai ir duomenys, kuriais vadovaujantis parengtas projektas	3
2.	Projektuojamo statinio aprašymas.....	4
3.	Esamos būklės analizė	4
4.	Klimatinės sąlygos	4
5.	Projektiniai sprendiniai.....	5
6.	Kultūros paveldo aprašymas.....	7

Dokumento žymuo	Lapas	Lapų	Laida
P2315-XX-PP-AR	2	6	0



1. Projekto rengimo pagrindas

Kapitalinio remonto projektas (toliau – Projektas) parengtas vadovaujantis Statybos įstatymu ir kitais įstatymais, reglamentuojančiais statinio saugos ir paskirties reikalavimus, teisės aktais, reglamentuojančiais esminius statinio reikalavimus ir statinio techninius parametrus, pagal statinių ar statybos produktų charakteristikų lygius ir klases, kitais teisės aktais, teritorijų planavimo ir normatyviniais statybos techniniais dokumentais, normatyviniais statinio saugos ir paskirties dokumentais.

1.1 Privalomieji projekto rengimo dokumentai

- Projektavimo darbų užduotis;
- Inžineriniai geodeziniai matavimai;

1.2 Pagrindiniai normatyviniai, kiti dokumentai ir duomenys, kuriais vadovaujantis parengtas projektas

I-1240	Lietuvos Respublikos statybos įstatymas
I-1120	Lietuvos Respublikos teritorijų planavimo įstatymas
I-2223	Lietuvos Respublikos aplinkos apsaugos įstatymas
1116	Lietuvos Respublikos Vyriausybės nutarimas „Dėl pažeistos žemės rekultivavimo ir derlingojo dirvožemio sluoksnio išsaugojimo“
I-891	Lietuvos Respublikos kelių įstatymas
343	Lietuvos Respublikos specialiųjų žemės naudojimo sąlygų įstatymo įgyvendinimas
KPT SDK 19	„Dėl automobilių kelių standartizuotų dangų konstrukcijų projektavimo taisyklių KPT SDK 19 patvirtinimo“
STR 1.04.04:2017	„Statinio projektavimas, projekto ekspertizė“
STR 1.01.03:2017	„Statinių klasifikavimas“
STR 1.06.01:2016	„Statybos darbai. Statinio statybos priežiūra“
STR 1.05.01:2017	„Statybą leidžiantys dokumentai. Statybos užbaigimas. Statybos sustabdymas. Savavališkos statybos padarinių šalinimas. Statybos pagal neteisėtai išduotą statybą leidžiantį dokumentą padarinių šalinimas“
STR 2.03.01:2019	„Statinių prieinamumas“
STR 2.01.01(1):2005	„Esminis statinio reikalavimas. „Mechaninis atsparumas ir pastovumas“
STR 2.01.01(2):1999	„Esminiai statinio reikalavimai. Gaisrinė sauga“
STR 2.01.01(3):1999	„Esminiai statinio reikalavimai. Higiena, sveikata, aplinkos apsauga“
STR 2.01.01(4):2008	„Esminis statinio reikalavimai. Naudojimo sauga“
STR 1.01.08:2002	„Statinio statybos rūšys“
LST 1516:2015	Lietuvos standartas „Statinio projektas. Bendrieji įforminimo reikalavimai“
LST 1569:2012	Lietuvos standartas „Statinio projektas. Lauko inžinerinių tinklų grafiniai ženklai“
TRA SBR 19	Automobilių kelių dangos konstrukcijos sluoksnių be rišiklių įrengimo taisyklės
ĮT SBR 19	Automobilių kelių dangos konstrukcijos sluoksnių be rišiklių įrengimo taisyklės
ĮT ŽS 17	Automobilių kelių žemės darbų atlikimo ir žemės sankasos įrengimo taisyklės
MN TRINKELĖS 14	Automobilių kelių dangos konstrukcijos iš trinkelėlių ir plokščių įrengimo metodiniai nurodymai
PDTP 12	Pėsčiųjų ir dviračių takų projektavimo rekomendacijos

Dokumento žymuo	Lapas	Lapų	Laida
P2315-XX-PP-AR	3	6	0



2. Projektuojamo statinio aprašymas

Projekto rengėjas: MB "Susisiekimo komunikacijų sprendimai"

Projekto Užsakovas: Biržų rajono savivaldybė.

Projekto pavadinimas: Kitų inžinerinių statinių (kiemo aikštelių) kapitalinio remonto Radvilos g. 3, Biržuose, supaprastintas projektas.

Statinys: Radvilos g. 3, Biržų m., Biržų r. sav.

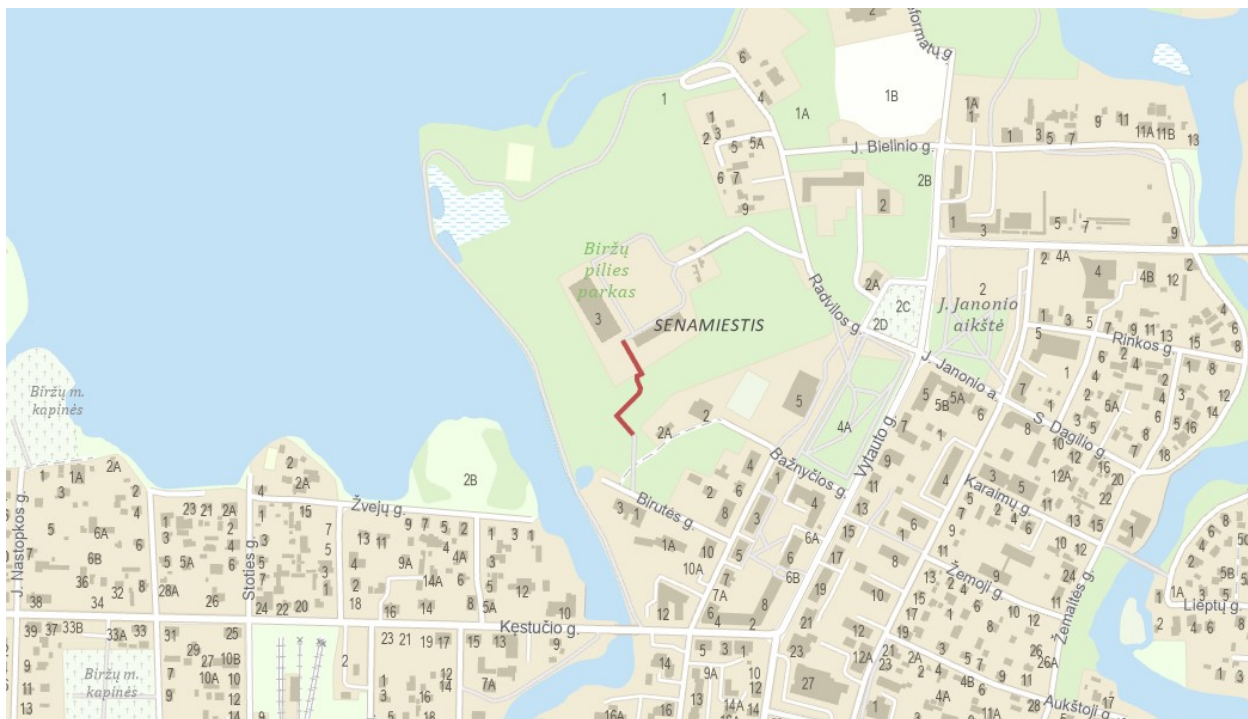
Statinio paskirtis, kategorija ir rūšis: Kiti inžineriniai stiniai. Nesudėtingasis statinys.

Adresas: Radvilos g. 3, Biržų m., Biržų r. sav.

3. Esamos būklės analizė

Projektuojamas pėsčiųjų takas. Radvilos g. 3, Biržų mieste, Biržų rajono saivaldybėje. Takas yra betoninių plytelių dangos. Statinys yra įregistruotas nekilnojamojo turto VĮ Registrų centre, unikalus daikto Nr. 4400-4071-5846. Kapitaliai remontuojamas statinys patenka:

1. Kultūros paveldo teritoriją (Kultūros paveldo teritorijos aprašymas 6 punkte).
2. Biržų regioninio parko teritoriją.



1 Paveikslas. Projektuojamo tako vieta

4. Klimatinės sąlygos

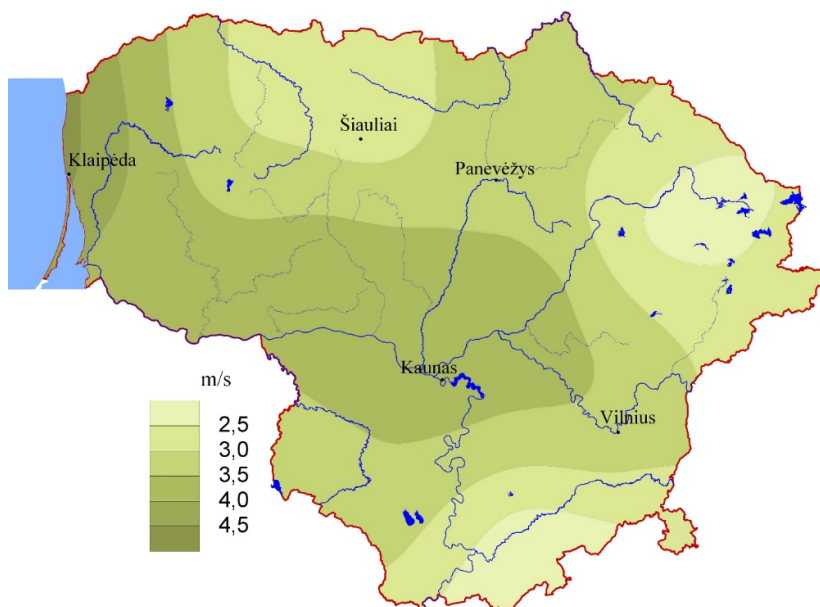
Klimatas apibūdinamas taip:

- vidutinis metinis kritulių kiekis – 560 - 700 mm;
- vidutinė metinė oro temperatūra – +6,5 - +7,0 °C;
- vidutinė žiemą (sausis) – -3,6 - - 3,1 °C;
- vidutinė vasarą (liepa) – +17,4 - +18,1 °C;
- Absolutus maksimumas (1992 m)- +35,1 °C;

Dokumento žymuo	Lapas	Lapų	Laida
P2315-XX-PP-AR	4	6	0



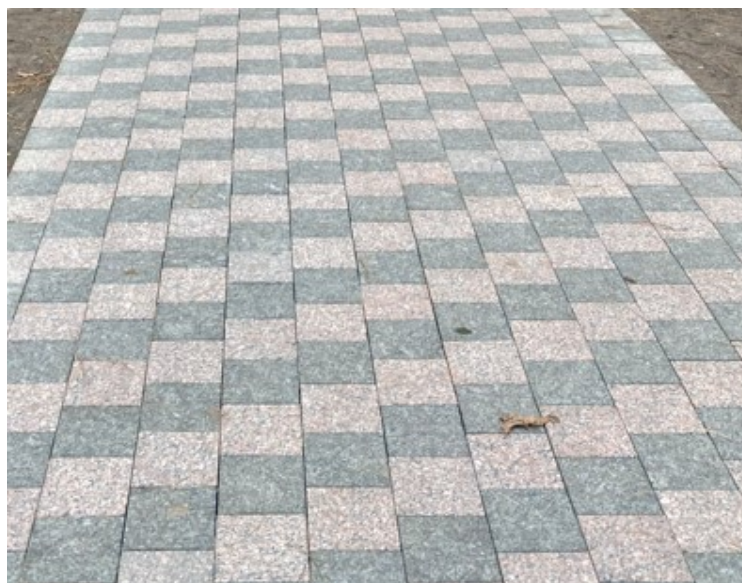
- Absoliutus minimumas (1956 m)- -31,2 °C;
- Vidutinis metų vėjo greitis – nuo 2,5 iki 3,0 m/s;
- Įšalo gylis – 1,60 m



2 Paveikslas. Vidutinis metinis vėjo greitis ir vyraujančios vėjo kryptys

5. Projektiniai sprendiniai

Visoje trasoje esami takai projektuojami iš granitinių plytelių dangos, parenkant šviesios ir tamsios spalvos plyteles. Trinkelį matmenys 10x10x8 cm. Trinkelį dangos raštas atitinka esamo tako prie medinių laiptų raštą.




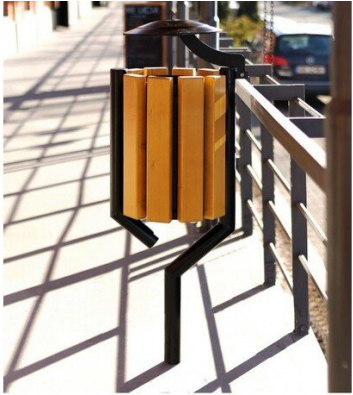
3 Paveikslas. Takų dangos įrengimo pavyzdys

Dokumento žymuo	Lapas	Lapų	Laida
P2315-XX-PP-AR	5	6	0



Trasos pradžioje projektuojamas pakeltas takas. Prijungiamas prie esamo tako ir naujai projektuojamo tako. Pakelto tako danga yra iš granitinių trinkelų analogiška kaip visi tako raštas. Projektuojamo pakelto tako ilgis 9,10 m, plotis 2,50 m.

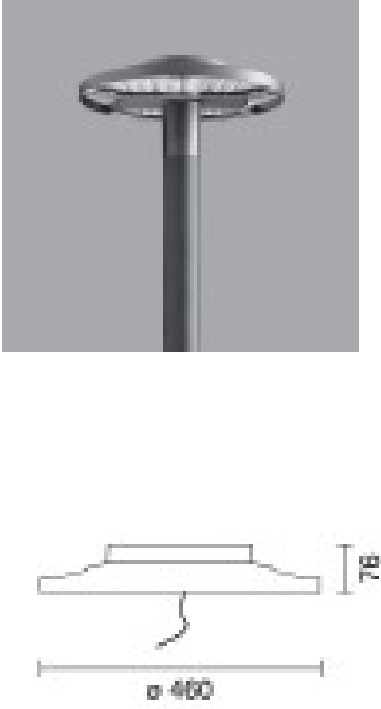
Mažosios architektūros elementai lauko suolas su šiukšlėdėje:

Eil Nr.	Elemento pavadinimas	Elemento fotografacija	Elemento charakteristika
1.	Lauko suolas Nr. 1		<ul style="list-style-type: none"> • Lauko metalinis suolas su atlošu, IROKO medienos apdaila; • Matmenys: 1900 x 620 x H/772mm; • Dažytas metalas Steel 316 (spalva pasirinktinai iš RAL paletės).
2.	Bendrų atliekų šiukšliadėžė su dangčiu		<ul style="list-style-type: none"> • Metalinė lauko šiukšliadėžė su medžio apdaila; • Matmenys: 28 x H/51/120cm; • Talpa: 30 L.

Dokumento žymuo	Lapas	Lapų	Laida
P2315-XX-PP-AR	6	6	0



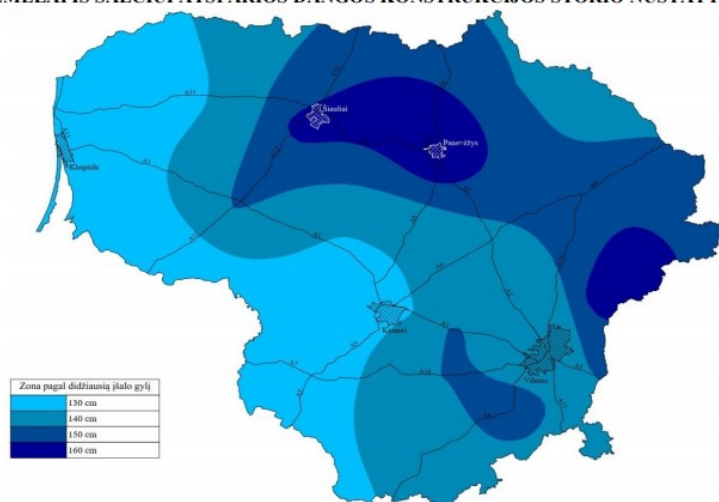
Projektuojamas LED apšvietimas eamam takui apšviesti. Apšvietimo parametrai nurodyti lentelėje.

LED lauko šviestuvai, montuojamas ant atramos	
Techninės savybės:	
<p>Optikai naudotas aliuminio lydinys EN1706AC 46100LF.</p> <ul style="list-style-type: none"> • Šviesos šaltinis – aukšto efektyvumo LED . (Ateityje, reikalui esant, gali būti lengvai keičiamas) • Led šaltinio galia – 40,6W; • Šviesos srautas – 5060 lm; • Optika – simetrinė, skirta pėsčiųjų zonoms ir istorinių miesto centrams; • Lieto aliuminio korpusas atsparus klimato sąlygoms ir UV spinduliotei. • Spalvų atkūrimo indeksas: CRI >= 70 • MacAdam indeksas <3 • Produktas tiekiamas su 1,1 m ilgio kabeliu. • Apsaugos klasė – IP66 • Atsparumo laipsnis – IK08; • Spalvos spektras – 3000 • Lieto aliuminio korpusas, pilkos spalvos. • Korpusas padengtas skystais akrilinais dažais apsaugančiais nuo UV spindulių, druskingo klimato ir kt. atmosferos poveikio. • Gaubtas – 5 mm storio skaidrus apsauginis vientisas stiklas. • Komplektuojamas su dimeriuojamu DALI paleidėju. • Visi išoriniai varžtai pagaminti iš A2 nerūdijančio plieno • Šviestuvo techninės charakteristikos atitinka EN60598-1 standartus ir reikalavimus • Turi CE ir ENEC sertifikatus • Maitinimo įtampa ~220-240V • Tarnavimo laikas min. 100 000 h. L80, B10 • Matmenys: įmanomai kompaktiškas • Spalva – pilka RAL9007 • Elektrosaugos klasė – II 	

Tako dangos konstrukcijos parinkimas:

Pagal KPT SDK 19 tako konstrukcijos storį nusako 133 punktas. Esant F2 ir F3 klasės gruntams 45-55 cm šalčiui atsparios dangos konstrukcijos storis yra pakankamas ir šalčiui atsparios dangos konstrukcijos storio skaičiavimai neatliekami. Tako dangos konstrukcija parenkama vadovaujantis KPT SDK 19 dokumentu iš 13 lentelės.

Dokumento žymuo	Lapas	Lapų	Laida
P2315-XX-PP-AR	7	6	0


ŽEMĖLAPIS ŠALČIUI ATSPARIOS DANGOS KONSTRUKCIJOS STORIO NUSTATYMU


4 Paveikslas Žemėlapis šalčiui atsparios dangos konstrukcijos storio nustatymui

Tako konstrukcija:

- Granitinių trinkelų danga, h – 8 cm;
- Pasluoksnis iš granito smulkiosios mineralinės medžiagos fr. 0/5, h – 3 cm;
- Skaldos pagrindo sluoksnis iš nesurišto mineralinių medžiagų mišinio fr. 0/45, h – 15 cm;
- Šalčiui nejautrių medžiagų sluoksnis, h - 17,0 cm.

6. Kultūros paveldo aprašymas
6.1 Informacija apie objektą

- **Unikalus objekto kodas** 10483
- **Pilnas pavadinimas** Biržų pilis
- **Adresas** Biržų rajono sav., Biržų miesto sen., Biržų m., Radvilos g. 3
- **Įregistravimo registre data** 1993-02-01
- **Statusas** Paminklas
- **Objekto reikšmingumo lygmuo yra** Nacionalinis
- **Rūšis** Nekilnojamas
- **Vertybė pagal sandarą** Kompleksas

6.2. Vertingosios savybės

- 7.1.3.1. teritorijos planavimo sprendiniai - **plano struktūra, tūrinės erdvinės kompozicijos fragmentai, kurie susideda iš: rūmų, pirmo gynybinio statinio, antro gynybinio statinio, trečio gynybinio statinio, tilto, vartų liekanų bei pilies gynybinį žiedą formuojančių dviejų pylimų su fosa ir keturių bastionų kvadrato kampuose** (pastatai greta ŠR ir PR pylimų pastatyti XX a.; -; TRP; BR Nr. 1-3, 5, 6; IKONOGR Nr. 1, 2, 6-9, 11; FF Nr. 1-16; 2011 m.); **panorama atsiverianti iš PV, V, nuo Širvėnos ežero pusės** (-; IKONOGR Nr. 11; FF Nr. 1; 2011 m.);
- 7.1.3.2. buvusių komplekso dalių (statinių) liekanos ar jų vietos - **akmenų ir plytų mūro arsenalo pamatai su lauko akmenų grindinių ir lauko akmenų nuogrindos fragmentais** (arsenalo pastatas statytas 1664 m., 1704 m. sugriautas, nuo 2009 m. pradėti arsenalo atstatymo darbai; -; TRP 8; BR Nr. 1-6, 15, 30; IKONOGR Nr. 7; žr. 15.18, 15.48, 15.60, 15.81-15.86; FF Nr. 16, 21;

Dokumento žymuo	Lapas	Lapų	Laida
P2315-XX-PP-AR	8	6	0



- 2011 m.); **ketvirto gynybinio statinio - parakinės vieta** (parakinės liekanos surastos 1963 m. architekto A. Urbšto, liekanos užpiltos žemėmis, 1996 m. parengtas parakinės restauravimo projektas; -; TRP 7; BR Nr. 1-5, 29; IKONOGR Nr. 2, 7; žr. 15.18, 15.56, 15.60; FF Nr. 20; 2011 m.); **pirma kareivinių vieta, antra kareivinių vieta, trečia kareivinių vieta, ketvirta kareivinių vieta, penkta kareivinių vieta, šešta kareivinių vieta, arklidžių vieta** (-; -; TRP 9-15; BR Nr. 1-5; IKONOGR Nr. 6, 7; žr. 15.18, 15.60; -; 2011 m.); **reduto vieta su plytų mūro vartų statinio liekanomis** (-; -; TRP 18; BR Nr. 1-5, 24; IKONOGR Nr. 6, 7, 9; žr. 15.18, 15.28, 15.38, 15.60; FF Nr. 15, 19; 2011 m.); **akmenų ir plytų mūro pirmas stulpas su įmūryta XVIII a. patranka, akmenų ir plytų mūro antras stulpas su įmūryta XVIII a. patranka** (pastatyti 1927 m., ant bokštelių buvę užrašai, skirti įamžinti Biržų miesto savivaldos teisių gavimą, sunaikinti sovietmečiu; būklė patenkinama; TRP 16, 17; BR Nr. 3, 24; FF Nr. 17, 18; 2011 m.);
- 7.1.3.4. Žemės ir jos paviršiaus elementai - **bastionai** (visuose keturiuose pilies kampuose esantys žemių bastionai su jų viduje įrengtais mūriniais kazematais, vietomis su ankstesniame pilies statybos etape jų šlaitus tvirtinusio akmenų kiauto liekanomis; bastionai iš dalies apslinkę, jų smulkieji profiliai-brustverai ir briaunos, nuslinkę, kai kur pastaraisiais metais iš dalies atstatyti; TRP; FF Nr. 3, 4, 11-13, 20; - ; 2011 m.); **pylimai** (pilies bastionus jungiančių kurtinų dabar 4-5 m aukščio nuo kiemo pusės ir 21-23 m pločio pylimai, iš kurių rytinis su jame buvusio vartų pastato liekanomis, pilies Š ir V šonuose, ties Širvėnos ežero krantu ir Agluonos vaga esantys išoriniai dabar apie 9-11 m pločio bei apie 2 m aukščio pylimai ir įvažiavimo į pilį tiltą dengusio reduto, o vėliau - ravelino, dabar pasagos pavidalo apie 55 m ilgio ir 3,5 m aukščio pylimas; bastionus jungiantys pylimai vietomis su ankstesniame pilies statybos etape jų šlaitus tvirtinusio akmenų kiauto liekanomis, iš dalies apslinkę, jų smulkieji profiliai-brustverai ir briaunos, nuslinkę, kai kur pastaraisiais metais iš dalies atstatyti, ravelino pylimas gerokai nusklidęs ir deformuotas; TRP; FF Nr. 2-15, 19, 20; - ; 2011 m.); **grioviai ar jų liekanos** (bastionus ir pylimus juosiantys dabar 6-8 m gylio ir 30-37 m pločio grioviai ir raveliną juosusio griovio liekanos; bastionus ir pylimus juosiantys grioviai iš dalies užslinkę, kai kur juose yra vandens, ravelino pylimą juosęs griovys beveik visiškai užslinkęs; TRP; FF Nr. 3-8, 13, 15; - ; 2011 m.); **kultūrinis sluoksnis** (vietomis virš 2 m storio, su statinių liekanomis, grindiniais ir archeologiniais radiniais; skirtingu laiku iš dalies apardytas įvairių žemės darbų metu, dalis ištirta XIX a. pabaigos, 1930 m, 1960-1961 m., 1963-1965 m., 1983-1985 m., 1989 m., 1990-1991 m., 1994 m., 2005-2008 m. ir 2010-2011 m. archeologinių tyrinėjimų metu; -; 2011 m.); **reljefas** (gamtos ir žmogaus suformuoto neaukšto ir gana lygaus iškyšulio kampas, iš V juosiamas Agluonos, o iš Š - dirbtinio Širvėnos ežero; paviršius dabar daugiausiai dirvonuoja, iš dalies apaugęs medžiais, Š pusėje, prie Širvėnos ežero, įrengtas miesto paplūdimys; TRP; FF Nr. 1, 2; 2011 m.);
 - 7.1.3.5. keliai ar jų dalys - **link reduto ir tilto einanti kelio trasa R dalyje** (netyrinėta; -; FF Nr. 15; 2011 m.); **lauko akmenų grindinio fragmentai tarp vartų liekanų** (-; būklė patenkinama; FF Nr. 148; 2011 m.);
 - 7.1.3.6. Želdynai ir želdiniai - **ąžuolų eilės ant PR, PV ir ŠV pylimų** (ąžuolai pasodinti XX a. 3 d-metyje; -; žr. 15.59; FF Nr. 5, 9, 14; 2011 m.); **pavieniai lapuočiai ir spygliuočiai medžiai ir jų grupės** (menkaverčiai, savaiminiai medžiai retinami; -; žr. 15.32, 15.54, 15.59; FF Nr. 6-12, 14, 15; 2011 m.);
 - 7.1.3.7. upės, natūralūs vandens telkiniai - **Širvėnos ežero ir Agluonos upės kranto linijos, formuojančios ŠV iškyšulio kontūrą** (-; -; TRP; FF Nr. 1, 4, 5, 16, 17; 2011 m.);
 - 7.4. Artimiausios supančios aplinkos kultūrinio kraštovaizdžio autentiškumas - **Biržų istorinė dalis 17073, UV4; Biržų regioninio parko teritorija su Biržų pilies kultūriniu rezervatu;**
 - 7.5. Faktai apie svarbias visuomenės, kultūros ir valstybės istorijos asmenybes, įvykius - **Biržų pilis - geriausiai Lietuvoje išlikusi bastioninė tvirtovė su gynybiniais įrenginiais. XVI a. II pusėje kunigaikštis Kristupas Radvila Perkūnas (1547-1603) Biržuose pastatė karybos atžvilgiu pažangiausią ir didžiausią tuo metu LDK itališko tipo bastioninę tvirtovę. Darbai pradėti 1575 m. pastatant užtvanką Apaščios ir Agluonos upių santakoje ir suformuojant dirbtinį Širvėnos ežerą. 1586-1589 m. pagal teorinę kvadratinio plano bastioninių tvirtovių schemą (manoma, kad prie tvirtovės statybos prisidėjo karo inžinierius E. Arciševskis), supilti ir mūro kiautu sutvirtinti pylimai su keturiais bastionais kampuose, pastatyti mūriniai rūmai, evangelikų-reformatų bažnyčia, vartų pastatas, tiltas, arsenalas, kareivinės. 1625 m., karų su Švedija**

Dokumento žymuo	Lapas	Lapų	Laida
P2315-XX-PP-AR	9	6	0



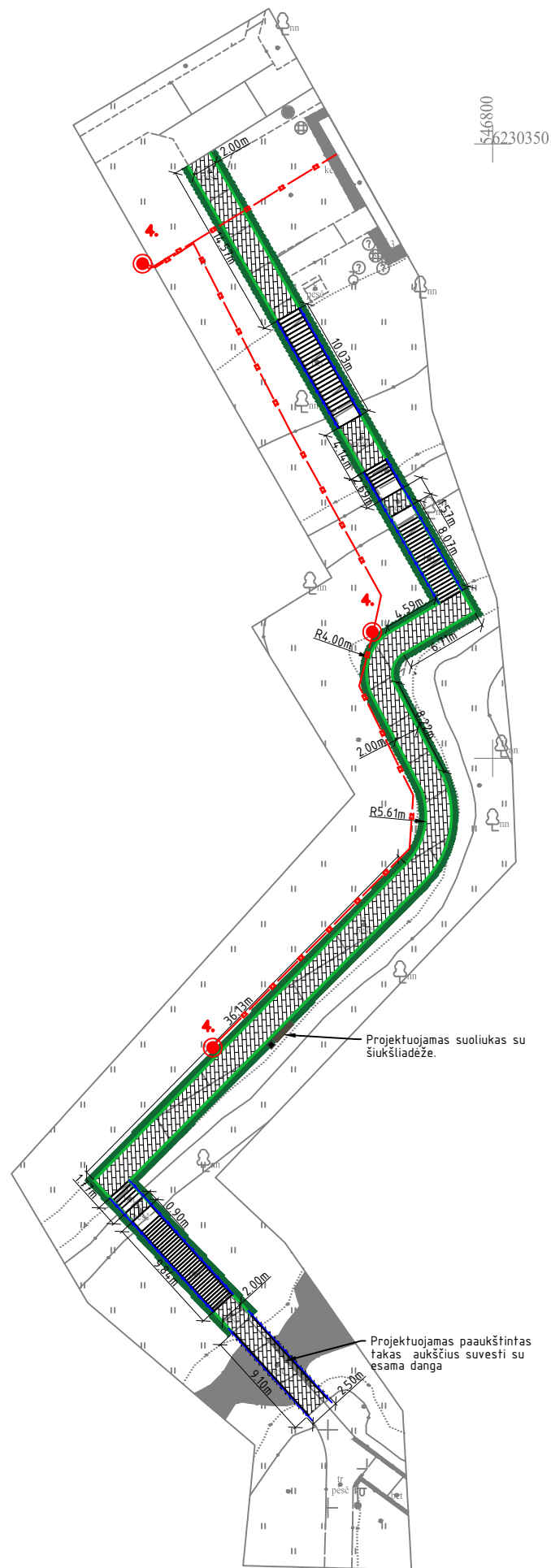
metu, švedų karaliaus Adolfo Gustavo vadovaujama kariuomenė pirmąją Biržų pilį apgriovė (stipriai nukentėjo rūmai, kieme stovėjusi bažnyčia, vartų pastatas, arsenalas). 1627 m. sudarius paliaubų sutartį, kunigaikštis Kristupas II Radvila (1585-1640) tvirtovę atgavo. Jo iniciatyva 1637 m. pagal inžinieriaus ir karo architekto Georgo Pirko projektą pradėti tvirtovės atstatymo darbai, o apie 1651 m. ir rūmų statyba (projekto autorius Janas Ulrichas). Fortifikavimo darbams kurį laiką vadovavo žymus nyderlandų tipo bastioninių pilių statybos teoretikas, karo inžinierius Adamas Freitagas (1608-1650) bei bastioninių pilių architektas Amandusas Jostas iš Livonijos. 1640 m. Biržus paveldėjęs Kristupo II sūnus Jonušas Radvila (1612-1655) tęsė Biržų pilies rekonstravimo darbus. Tačiau 1655 m. Biržų tvirtovę vėl atiteko švedams. 1659 m. pilį atsiėmė Jonušo Radvilos pusbrolis kunigaikštis Boguslavas Radvila (1620-1669), kuris 1659-1669 m. pagal architekto Teofilio Krell-Spinovskio ir inžinieriaus Samuelio Arciševskio projektus taisė pylimus, užtvanką, toliau perstatinėjo rūmus, kareivines, arsenalą, vartų pastatą, tiltą. Testamentu Boguslavas Radvila visą turtą paliko dukrai Liudvikai Karolinai (1667-1695). Tvirtovės įrenginėjimą Liudvika Karolina atnaujino 1671 m., darbai užtruko iki 1682 metų. Antroji Biržų bastioninė tvirtovė pastatyta nyderlandų bastioninių tvirtovių pavyzdžiu. Joje stovėję rūmai, fortifikaciniai įrenginiai ir kiti pastatai sudarė didžiulį gynybinį kompleksą ir buvo priskirta karališkųjų pilių kategorijai. Šiaurės karo metu (1700-1721) Biržų pilyje Abiejų Tautų Respublikos valdovas Saksonijos kurfiurstas Augustas II ir Rusijos caras Petras I pasirašė prieš Švediją nukreiptą Biržų sutartį (1701 m.). Tais pačiais metais švedai pilį užėmė ir tik 1703 m. ją pavyko atsiimti. Tačiau 1704 m. švedų generolo A. L. Levenhaupto vadovaujama kariuomenė rūmus ir kitus tvirtovės pastatus išsprogdino.

- Biržų ir Dubingių Radvilų šakai pilis priklausė iki 1731 m. Nuo 1811 m. ji atiteko grafams Tiškevičiams. Dar XIX a. pab. pilies kiemo teritorija buvo apsodinta vaismedžiais ir paversta sodu. Nuo 1922 m. ją prižiūrėjo Biržų miesto valdyba: buvo suformuoti takai, sodinami medžiai. 1927 m. prie įvažiavimo į pilį pastatyti bokšteliai su įmūrytomis patrankomis. Ant bokštelių buvo užrašai, skirti įamžinti Biržų miesto savivaldos teisių gavimą (sunaikinti sovietmečiu). 1931 m. priešais pilies rūmus pastatytas paminklas Jonušui Radvilai (skulptorius J. Zikaras, dabar biustas saugomas Biržų krašto muziejuje "Sėla"). Pilies griuvėsiai išstovėjo iki pat 1978 m., jos nykimas užfiksuotas XIX a. II pusėje Napoleono Ordos piešiniuose, XX a. 3-4 d-mečiais žymaus Biržų fotografo Petro Ločerio nuotraukose. Iš 1662-1669 m. statytų pilies pastatų autentiški buvo išlikę tik rūmų griuvėsiai su pietine siena, vartų pastato fragmentai, arsenalo ir kitų statinių pamatai. Biržų pilies rūmai atstatyti 1978-1986 m., juose 1988 m. įsikūrė Biržų viešoji biblioteka, o 1989 m. ir Biržų krašto muziejus „Sėla“.

• 6.3 Poveikis kultūros paveldo vietai

- Projekte numatyti sprendiniai siekia išsaugoti kultūros vertybės autentiškumą. Kapitalinio remonto metu esami sprendiniai neičiami, projektuojami esamoje vietoje.
- Jei atliekant darbus „*bus aptinkama archeologinių radinių ar nekilnojamojo daikto vertingųjų savybių, valdytojai ar darbus atliekantys asmenys apie tai privalo pranešti savivaldybės paveldosaugos padaliniiui, o šis informuoja Kultūros paveldo departamentą, departamentas gali sustabdyti darbus 15 dienų. Per šį terminą jis kartu su savivaldybės paveldosaugos padaliniu turi patikrinti pranešimą ir priimti sprendimą inicijuoti ar neinicijuoti aptiktos nekilnojamosios kultūros vertybės įregistravimą, kultūros paveldo objekto skelbimą saugomu ar aptiktos vertingosios savybės atskleidimą ir apsaugos reikalavimų patikslinimą*“ (LR Nekilnojamojo kultūros paveldo apsaugos įstatymo 9 str. 3 d.).
- Atliekant stainio kapitalinio remonto darbus poveikis kultūros paveldo vietai nenumatomas.

Dokumento žymuo	Lapas	Lapų	Laida
P2315-XX-PP-AR	10	6	0



SUTARTINIAI ŽYMĖJIMAI

	- Projektuojamas granitinis vejos bordiūras 100.8.20;
	- Projektuojamas metalinis turėklas;
	- Perklojamos esama danga suvedant su tiltu;
	- Projektuojama pilkų trinkelėlių danga;
	- Vejos atstatymo darbai;
	- Projektuojamos medinės lentos;
	- Lauko suoliukas;
	- Šiukšliadėžė;
	- Laiptai;
	- Ant atramos montuojamas LED40, 6w, IP66; (daroma kitu projektu)
	- Projektuojama 0,4kv apšvietimo linija vamzdyje; (daroma kitu projektu)

Eil. Nr.	Elemento pavadinimas	Elemento fotofiksacija	Elemento charakteristika
1.	Granitinių trinkelėlių takas		<ul style="list-style-type: none"> Trinkelės matmenys 100x100x80 Klojimo raštas toks pat kaip esantis prie medinių laiptų
2.	Granitinių trinkelėlių takas ant polių		<ul style="list-style-type: none"> Trinkelės matmenys 100x100x80 Klojimo raštas toks pat kaip esantis prie medinių laiptų Turėklai metaliniai, juodos spalvos, tokie patys kaip ir laiptams
3.	Laiptų su turėklais įrengimas		Vaizdas nėra tikslus, pateikiamas koncepcijai, idėjai suprasti. Detalūs laiptų sprendiniai bus detalizuoti supaprastinto projekto apimtyje. Laiptų pakopos bus iš granitinių trinkelėlių, be atraminių sienučių, turėklai metaliniai, juodos spalvos.

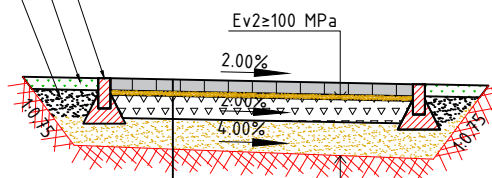
0	2023-05	STATYBOS LEIDIMUI, KONKURSUI	
LAIDA	IŠLEIDIMO DATA	LAIDOS STATUSAS. KEITIMO PRIEŽASTIS (JEI TAIKOMA)	
KVAL. PATV. DOK. NR.			STATINIO PROJEKTO PAVADINIMAS
13931	SPV	Mindaugas Gaigalas	Kitų inžinerinių statinių (kiemo aikštelių) kapitalinio remonto Radvilos g. 3, Biržuose, supaprastintas projektas
23861	SPDV	Mindaugas Gaigalas	
DOKUMENTO PAVADINIMAS			LAIDA
Projektiniai pasiūlymai M 1:500			0
LT	STATYTOJAS IR (ARBA) UŽSAKOVAS	DOKUMENTO ŽYMUO	LAPAS
	Biržų rajono savivaldybė	P2315-XX-PP	LAPŲ
			1
			1

SKERSINIS PJŪVIS TAKO

Granitinis vejos bortas 100.20.8 ant
betono pagrindo (C12/15)

Šlaitų sutvirtinimas dirvožemiu,
užsėjant žole h-10 cm

Užpilamas gruntas ŽB, ŽG, ŽP,
ŽD, ŽM, SB, SG, SP, SD, SM



Ev2 ≥ 100 MPa

2.00%

2.00%

4.00%

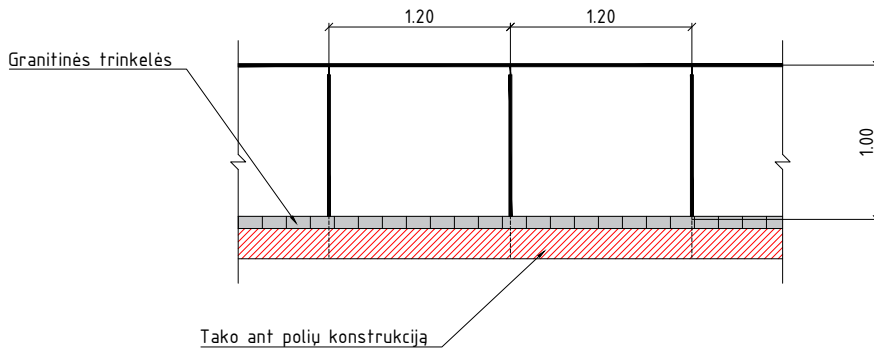
Ev2 ≥ 30 MPa

Tako konstrukcija

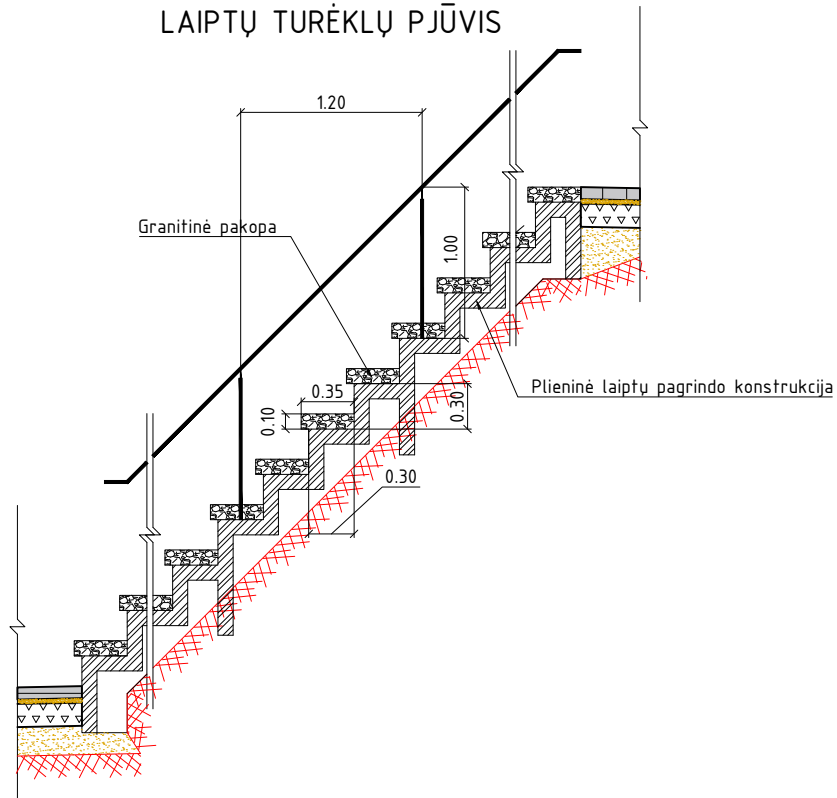
	Granitinės trinkelės 100.100.80	8 cm
	Išlyginamasis sluoksnis iš smulkiosios mineralinės medžiagos fr. 0/5	3 cm
	Skaldos pagrindo sluoksnis iš nesurištųjų mineralinių medžiagų mišinio fr. 0/45 su NAG priemaiša iki 30 %	15 cm
	Šaltiui nejautrių medžiagų sluoksnis (pagal TRA SBR 19 $k \geq 1,0 \times 10^{-5}$ m/s)	≥ 19 cm
	Esamas gruntas	


0	2023-05	STATYBOS LEIDIMUI, KONKURSUI		
LAIDA	IŠLEIDIMO DATA	LAIDOS STATUSAS. KEITIMO PRIEŽASTIS (JEI TAIKOMA)		
KVAL. PATV. DOK. NR.				STATINIO PROJEKTO PAVADINIMAS
13931	SPV	Mindaugas Gaigalas	<i>M. Gaigalas</i>	Kitų inžinerinių statinių (kiemo aikštelių) kapitalinio remonto Radvilos g. 3, Biržuose, supaprastintas projektas
23861	SPDV	Mindaugas Gaigalas	<i>M. Gaigalas</i>	DOKUMENTO PAVADINIMAS
				Skersinis profilis M 1:50
				LAIDA
				0
LT	STATYTOJAS IR (ARBA) UŽSAKOVAS			DOKUMENTO ŽYMUO
	Biržų rajono savivaldybė			P2315-XX-PP-SP
				LAPAS
				LAPŲ
				1
				1

PAKELTO TAKO TURĖKLŲ PJŪVIS



LAIPTŲ TURĖKLŲ PJŪVIS



0	2023-05	STATYBOS LEIDIMUI, KONKURSUI		
LAIDA	IŠLEIDIMO DATA	LAIDOS STATUSAS. KEITIMO PRIEŽASTIS (JEI TAIKOMA)		
KVAL. PATV. DOK. NR.				STATINIO PROJEKTO PAVADINIMAS
13931	SPV	Mindaugas Gaigalas	<i>M. Gaigalas</i>	Kitų inžinerinių statinių (kiemo aikštelių) kapitalinio remonto Radvilos g. 3, Biržuose, supaprastintas projektas DOKUMENTO PAVADINIMAS Turėklų pjūviai M 1:50
23861	SPDV	Mindaugas Gaigalas	<i>M. Gaigalas</i>	
LT	STATYTOJAS IR (ARBA) UŽSAKOVAS	Biržų rajono savivaldybė		DOKUMENTO ŽYMUO
				P2315-XX-PP-SP
				LAPAS
				LAPŲ
				1
				1