

Statytojas (užsakovas):	VšĮ Respublikinė Panevėžio ligoninė
Projekto pavadinimas:	Privažiavimo kelio durpių iškasimui ir transportavimui Biržų r. sav., Pabiržės sen., Kiršonių k. supaprastintas statybos projektas
Statinio naudojimo paskirtis:	Susisiekimo komunikacijos
Statybos rūšis:	Supaprastintas statybos projektas
Statinio kategorija:	Nesudėtingas statinys
Dalis:	Projektiniai pasiūlymai
Tomas:	I
Komplekso žymuo:	SR2021-281-SSP-PP
Laida	0

Kval. atest. nr.	Pareigos	Parašas	V. Pavardė
	Direktorius		K. Mickevičius
36532	Statinio projekto vadovas		J. Veigneris
40039	Statinio projekto dalies vadovė		E. Jonušaitė

PROJEKTO DOKUMENTŲ SUDĖTIES ŽINIARAŠTIS

PROJEKTO SUDĖTIES ŽINIARAŠTIS

Tomo numeris	Pavadinimas	Pastabos
I	Projektiniai pasiūlymai	

DOKUMENTŲ SUDĖTIES ŽINIARAŠTIS

Dokumento žymuo	Lapų sk.	Laida	Dokumento Pavadinimas	Pastabos
SR2021-281-SSP-PP-PDS	1	0	Projekto dokumentų sudėties žiniaraštis	
SR2021-281-SSP-PP-AR	6	0	Aiškinamasis raštas	
	1		Priedai	

BRĖŽINIŲ ŽINIARAŠTIS

Brėž. Nr.	Lapų sk.	Laida	Brėžinio pavadinimas ir žymuo	Pastabos
01	1	0	Suvestinis inžinerinių tinklų, dangų, nužymėjimo, eismo organizavimo ir aukščių planas M 1:500 SR2021-281-SSP-B-01	

AIŠKINAMASIS RAŠTAS

1. ĮVADAS

UŽSAKOVAS: VšĮ Respublikinė Panevėžio ligoninė

OBJEKTO ADRESAS: Kiršonių k., Biržų r. sav.

PROJEKTO RENGĖJAS: UAB „Inžinerinis projektavimas“, Panerių g. 64, Vilnius. El. paštas info@projektavimas.net, tel. +370-699-80116.


PROJEKTO VADOVAS: J. Veigneris

- Statybos rūšis – supaprastintas statybos projektas
- Statinio paskirtis – susisiekiimo komunikacijos
- Statinio kategorija – nesudėtingas statinys

Statinio vieta:



Projekto tikslas – suprojektuoti privažiavimo kelią iki žemės sklypo – Unikalus daikto Nr. 4400-5638-8135 bei numatyti apsisukimo aikštelę trasos gale.

0	2022	Statybos leidimui, konkursui ir statybai.		
Laida	Išleidimo data	Laidos statusas. Keitimo priežastis (jei taikoma)		
Kval. patv. dok. nr.	 INŽINERINIS PROJEKTAVIMAS		Privažiavimo kelio durpių iškasimui ir transportavimui Biržų r. sav., Pabiržės sen., Kiršonių k. supaprastintas statybos projektas	
36532	SPV	J. Veigneris	Aiškinamasis raštas	LAIDA
40039	SPDV	E. Jonušaitė		0
LT	VšĮ Respublikinė Panevėžio ligoninė	SR2021-281-SSP-PP-AR	LAPAS	LAPŲ
			1	6

2. PROJEKTO RENGIMO PAGRINDAS

Projektas parengtas toliau šiame skyriuje nurodytų dokumentų pagrindu.

2.1.PRIVALOMIEJI IR DOKUMENTAI:

Statinio projektavimo (techninė) užduotis, statytojo reikalavimai;

Inžinerinė topografinė nuotrauka

Inžineriniai geologiniai tyrimai

2.2.PAGRINDINIAI NORMATYVINIAI DOKUMENTAI:

I-1240 „Lietuvos Respublikos statybos Įstatymas“

VIII-787 „Lietuvos Respublikos atliekų tvarkymo įstatymas“

I-1120 „Lietuvos Respublikos teritorijų planavimo įstatymas“

I-2223 „Lietuvos Respublikos aplinkos apsaugos įstatymas“

I-891 „Lietuvos Respublikos kelių įstatymas“

IT ASFALTAS 08 „Automobilių kelių dangos konstrukcijos asfalto sluoksnių įrengimo taisyklės“

IT SBR 19 „Automobilių kelių dangos konstrukcijos sluoksnių be rišiklių įrengimo taisyklės“

IT VŽ 14 „Automobilių kelių vertikaliųjų kelio ženklų įrengimo taisyklės“

IT ŽS 17 „Automobilių kelių žemės darbų atlikimo ir žemės sankasos įrengimo taisyklės“

KPT SDK 19 „Automobilių kelių standartizuotų dangų konstrukcijų projektavimo taisyklės“

KPT VNS 16 „Automobilių kelių vandens nuleidimo sistemų projektavimo taisyklės“

KTR 1.01:2008 „Kelių techninis reglamentas“

„Lietuvos Respublikos specialiųjų žemės naudojimo sąlygų įstatymas“

R ISEP 10 „Inžinerinių saugaus eismo priemonių projektavimo ir naudojimo rekomendacijos“

R 36-01 „Automobilių kelių sankryžos“

STR 1.01.02:2016 „Normatyviniai statybos techniniai dokumentai“

STR 1.01.03:2017 „Statinių klasifikavimas“

STR 1.01.04:2015 „Statybos produktų, neturinčių darnųjų techninių specifikacijų, eksploatacinių savybių pastovumo vertinimas, tikrinimas ir deklaravimas. Bandymų laboratorijų ir sertifikavimo įstaigų paskyrimas. Nacionaliniai techniniai įvertinimai ir techninio vertinimo įstaigų paskyrimas ir paskelbimas“

STR 1.01.08:2002 „Statinio statybos rūšys“

STR 1.04.04:2017 „Statinio projektavimas, projekto ekspertizė“

STR 1.05.01:2017 „Statybą leidžiantys dokumentai. Statybos užbaigimas. Statybos sustabdymas. Savavališkos statybos padarinių šalinimas. Statybos pagal neteisėtai išduotą statybą leidžiantį dokumentą padarinių šalinimas“

SR2021-281-SSP-PP-AR	LAPAS	LAPŲ	LAIDA
	2	6	0

STR 1.06.01:2016 „Statybos darbai. Statinio statybos priežiūra“
STR 2.01.01 (1):2005 „Esminis statinio reikalavimas. Mechaninis atsparumas ir pastovumas“
STR 2.01.01 (2):1999 „Esminiai statinio reikalavimai. Gaisrinė sauga“
STR 2.01.01 (3):1999 „Esminiai statinio reikalavimai. Higiena, sveikata, aplinkos apsauga“
STR 2.01.01 (4):2008 „Esminiai statinio reikalavimai. Naudojimo sauga“
STR 2.01.01 (5):2008 „Esminis statinio reikalavimas. Apsauga nuo triukšmo“
STR 2.01.01 (6):2008 „Esminis statinio reikalavimas. Energijos taupymas ir šilumos išsaugojimas“

TRA SBR 19 „Automobilių kelių nesurištųjų mišinių ir gruntų, naudojamų sluoksniams be rišiklių, techninių reikalavimų aprašas“

TRA UŽPILDAI 19 „Automobilių kelių užpildų techninių reikalavimų aprašas“

TRA VŽ 12 „Automobilių kelių vertikaliųjų kelio ženklų techninių reikalavimų aprašas“

TRA ŽM 12 „Kelių ženklinimo medžiagų techninių reikalavimų aprašas“

T DVAER 12 „Automobilių kelių darbo vietų aptvėrimo ir eismo reguliavimo taisyklės“
„Kelių eismo taisyklės“

3. ESAMA PADĖTIS

Projektavimo darbai bus vykdomi Kiršonių k., Biržų r. sav. Projektuojama atkarpa leis privažiuoti iš Kelmynės g. iki žemės sklypo – unikalus daikto Nr. 4400-5638-8135, kuriame bus kasamos ir transportuojamos durpės.

Po projektuojama atkarpa nėra inžinerinių tinklų. Projektuojamą privažiavimo kelią kerta 10kV elektros oro linija.

Teritorija, kurioje bus vykdomi projektavimo darbai patenka į Biržų regioninio parko ribas.

4. PROJEKTINIAI SPRENDIMAI

Projekto sprendiniais numatoma atlikti supaprastintą statybos projektą, įrengiant privažiavimo kelią bei apsisukimo aikštelę iš žvyro dangos.

Privažiavimo kelias projektuojamas IV_v tipo, jis įsijungia į Kelmynės g.

Važiuojamoji dalis projektuojama su žvyro danga, važiuojamosios dalies plotis 4,75 m (2,75 m važiuojamoji dalis ir 2x1,0 kelkraščiai). Privažiavimo kelias prijungiamas prie esamo kelio su žvyro danga. Ties Pk 1+51 numatomas dangos susiaurinimas iki 3,60m dėl esamų privačių sklypų.

Apsisukimo aikštelė numatyta 20,5m pločio ir 19,0m ilgio, danga – žvyras.

Projektuojamos atkarpos ilgis 0,180 km.

SR2021-281-SSP-PP-AR	LAPAS	LAPŲ	LAIDA
	3	6	0

Važiuojamoji dalis projektuojama vienslaičio 3,0% nuolydžio, vanduo nuo važiuojamosios dalies nuvedamas išilginiu ir skersiniu nuolydžiu, kuriuo paviršinis vanduo nutekės į šalia esančias teritorijas ir infiltruosis į gruntą.

Vykdamas statybos darbus, išsaugoti besiribojančių sklypų riboženklis, juos sunaikinus, atstatyti savo lėšomis.

Projekto sprendiniai parinkti taip, kad nebūtų pažeisti trečiųjų šalių interesai.

4.1.PROJEKTUOJAMO STATINIO PAGRINDINIAI PARAMETRAI

- Darbų rūšis – supaprastintas statybos projektas;
- Kelio kategorija – IVv;
- Važiuojamosios dalies plotis – 2,75 m;
- Kelkraštis- 2x 1,00m;
- Eismo juostų skaičius – 1;
- Trasos ilgis – 0,180 km;
- Važiuojamosios dalies danga – žvyras.

4.2.PARUOŠIAMIEJI DARBAI

Nužymima KELIO trasa. Dirvožemis nustumiamas į laikinas sandėliavimo vietas. Šalinami menkaverčiai krūmai. Statybinės šiukšlės surenkamos ir tinkamos perdirbimui atiduodamos į tuo užsiimančias organizacijas, likusios išvežamos į statybinių atliekų sąvartyną.

4.3.IŠILGINIAI IR SKERSINIAI PROFILIAI

Projektinis išilginis profilis suprojektuotas kiek įmanoma prisitaikant prie esamo reljefo bei greta projektuojamų statinių, taip pat, kad būtų pasiekti optimalūs darbų kiekiai, užtikrintas geras vandens nuvedimas nuo dangos konstrukcijos. Projektinis išilginis kelio profilis suprojektuotas tiesėmis ir įgaubtomis bei išgaubtomis vertikaliomis apskritiminėmis kreivėmis.

Važiuojamoji dalis projektuojama vienslaičio 3,0% nuolydžio.

4.4.PAVIRŠINIO VANDENS NUVEDIMAS

Paviršinis vanduo nuo važiuojamosios dalies nuvedamas skersiniu bei išilginiu nuolydžiu į šalia kelio esančias žemesnes teritorijas kur infiltruosis į esamą gruntą.

4.5.DANGOS

Dangos parinktos pagal KTR 1.01:2008 “Automobilių keliai”, „Automobilių kelių standartizuotų dangų konstrukcijų projektavimo taisyklių“ KPT SDK 19 14 lentelę, bei kitus norminius dokumentus. Pagal šiuose reglamentuose išdėstytus reikalavimus:

- Žvyro dangos sluoksnis be rišiklių 0/11, h-5cm
- Žvyro pagrindo sluoksnis 0/32, h-15cm

SR2021-281-SSP-PP-AR	LAPAS	LAPŲ	LAIDA
	4	6	0

- Šalčiui nejautrių medžiagų sluoksnis, h-30 cm
- Esamas gruntas

Dangų konstrukcijas ir joms keliamus techninius reikalavimus žiūrėti skersiniuose pjūviuose ir techninėse specifikacijose.

Konstrukcijos parinktos atsižvelgiant į F3 klasės gruntus.

4.6.INŽINERINIAI TINKLAI

Po projektuojama atkarpa nėra inžinerinių tinklų. Projektuojamą privažiavimo kelią kerta 10kV elektros oro linija.

4.7.SAUGOMŲ TERITORIJŲ TVARKYMO IR APSAUGOS REIKALAVIMAI

Teritorija, kurioje bus vykdomi projektavimo darbai patenka į Biržų regioninio parko ribas.

Jei vykdant žemės kasimo darbus bus aptikta archeologinių radinių, vadovaujantis Lietuvos Respublikos nekilnojamojo kultūros paveldo apsaugos įstatymo 9 str. 3 punktu, jei atliekant statybos ar kitokius darbus aptinkama archeologinių radinių ar nekilnojamojo daikto vertingųjų savybių, valdytojai ar darbus atliekantys asmenys apie tai privalo pranešti savivaldybės paveldosaugos padaliniui.

4.8.BAIGIAMIEJI DARBAI

Baigus darbus, pažeistos vietos yra užpilamos h–10 cm dirvožemio sluoksniu ir apsėjamos žole.

4.9.PLANUOJAMAS ATLIEKŲ SUSIDARYMAS

Atliekos privalo būti tvarkomos pagal Aplinkos ministro 2006-12-29 įsakymų Nr.D1-637 patvirtintas „Statybinių atliekų tvarkymo taisyklės“, (Žin.2007, Nr. 10-403).

Statybos darbų metu atsiradusios perdirbimui tinkamos atliekos perduodamos į atliekų perdirbimo įmones, Likusios, perdirbimui ir/ar antriniam panaudojimui netinkamos atliekos turi būti išvežamos į sąvartyną.

4.10. NUMATOMŲ STATYBOS DARBŲ POVEIKIS

Projekte numatyti sprendiniai pagerins aplinkos – susisiekiama komunikacijų sąveikos sąlygas.

Neigiamas poveikis aplinkai statybos metu, galimas dėl dulkių, statybinių atliekų susidarymo, laikinų aikštelių statybinėms medžiagoms sandėliuoti įrengimo.

Galima dirvožemio ar vandens tarša eksploataciniais skysčiais iš dirbančios statybinės technikos, tam turi būti numatytos priemonės avarinių atvejų likvidavimui (tepalus absorbuojančios priemonės, konteineriai užterštų atliekų surinkimui).

SR2021-281-SSP-PP-AR	LAPAS	LAPŲ	LAIDA
	5	6	0

Laikinos aikštelės statybinėms medžiagoms sandėliuoti turi būti įrengiamos taip, kad nepažeistų augančių želdinių, neužterštų dirvožemio, nepadarytų žalos tretiesiems asmenims. Sandėliuojant užterštas atliekas, aikštelė turi būti įrengta taip, kad užterštos lietaus nuotekos nepatektų į dirvožemį ar vandens telkinius. Nuo vandens telkinių turi būti išlaikomas mažiausiai 20 m atstumas.

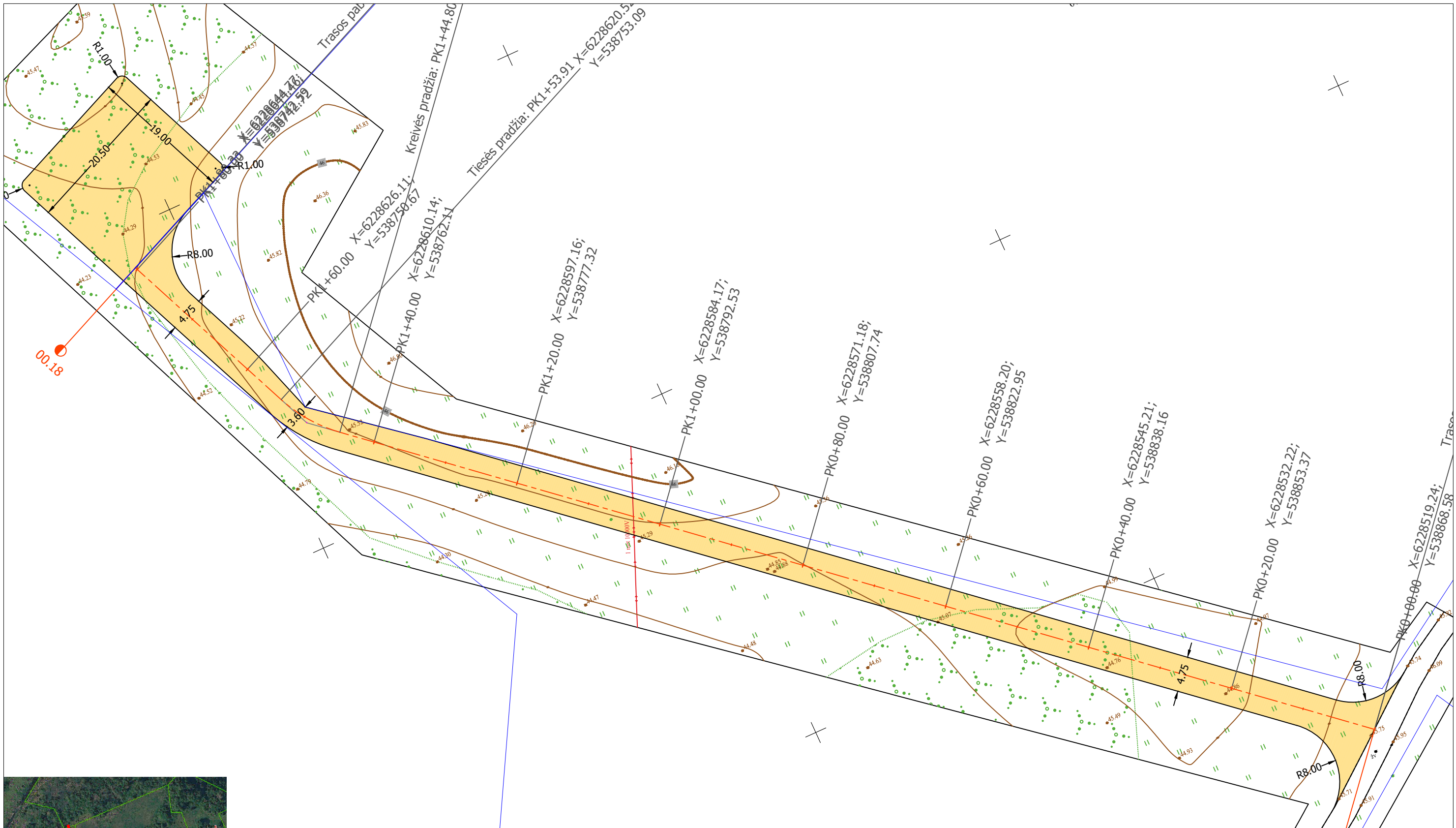
Jei laikinų statybinių medžiagų ar statybinių atliekų sandėliavimo aikštelių negalima įrengti nesunaikinus želdinių, projektą reikia suderinti su Aplinkos ministerijos Regioniniu aplinkos apsaugos departamentu.

Baigus statybos darbus, visos aikštelės turi būti rekultivuojamos.

Statybos darbų metu ir juos baigus, statybinės atliekos ir kitos šiukšlės turi būti išvežamos į atitinkamus atliekų tvarkymo ar saugojimo objektus.

SR2021-281-SSP-PP-AR	LAPAS	LAPŲ	LAI DA
	6	6	0

Priedai



- SUTARTINIAI ŽYMĖJIMAI
- Registruoto geodeziškai pamatuoto sklypo riba
 - Kelio ašis
 - Dangos riba
 - Projektuojama žvyro danga

0	2022	Statybas leidžiančiam dokumentui ir statybos darbams vykdyti		
Laida	Išleidimo data	Laidos statusas. Keitimo priežastis (jei taikoma)		
Atestato Nr.		UAB „Inžinerinis projektavimas“ Panerių g. 64, Vilnius. El. paštas info@projektavimas.net,		Statinio projekto pavadinimas Privažiavimo kelio durpių iškasimui ir transportavimui Biržų r. sav., Pabiržės sen., Kiršonių k. supaprastintas statybos projektas
36532	PV	J. Veigneris	2022	Dokumento pavadinimas Suvestinis inžinerinių tinklų, dangų, nužymėjimo, cismo organizavimo ir aukščių planas M 1:1000
40039	PDV	E. Jonušaitė	2022	
LT	Statytojas ir (arba) užsakovas	VšĮ Respublikinė Panevėžio ligoninė		Dokumento žymuo SR2021-281-SSP-B.01
		Lapas	Lapų	
		1	1	